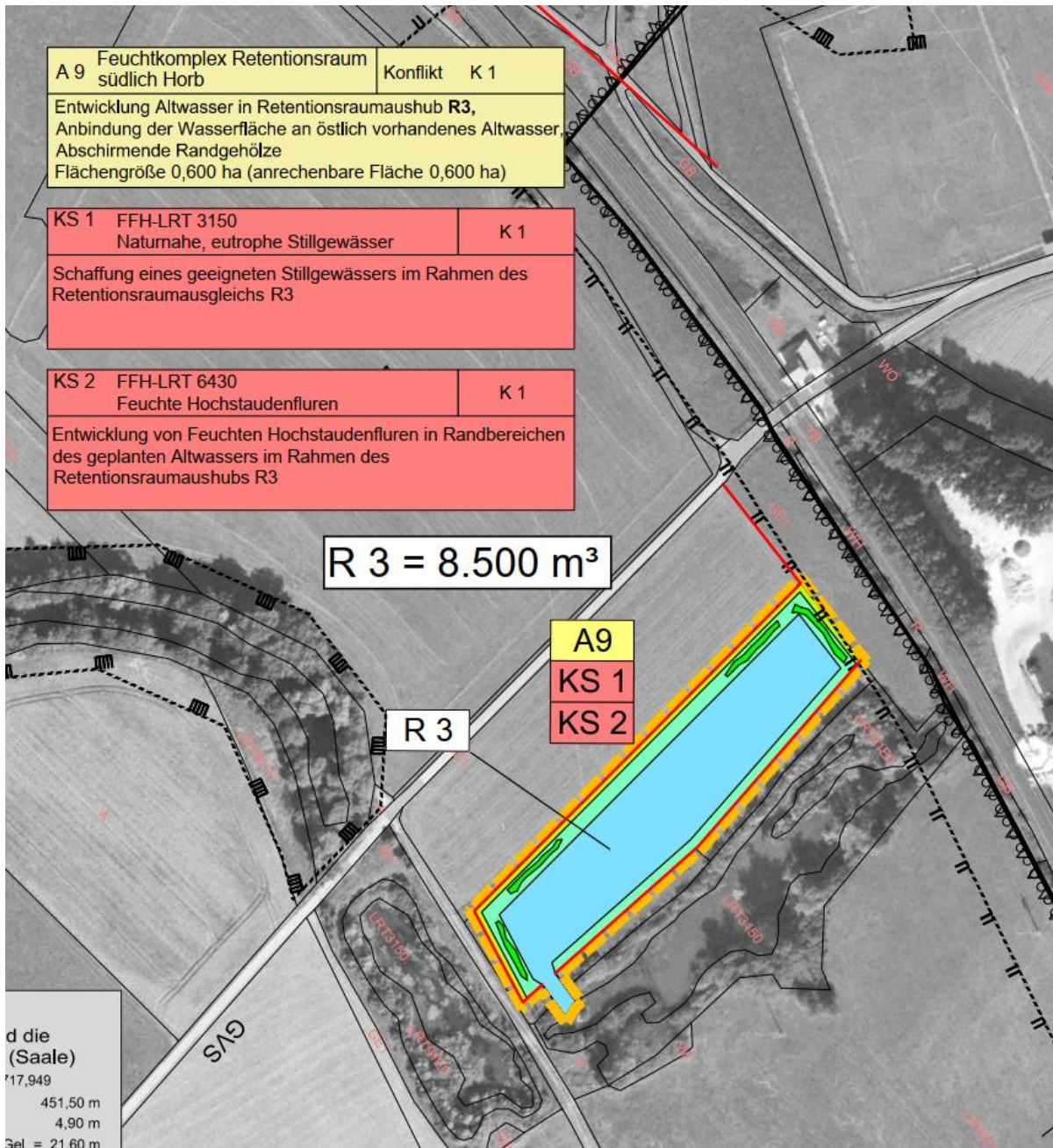


KS 1-LRT 3150

Naturnahe eutrophe Stillgewässer

1. Planfeststellung

Maßnahmenplan der Planfeststellungsunterlage



KS 1-LRT 3150

Naturnahe eutrophe Stillgewässer

2. FFH-Eingriff

Auszug aus den Vorgaben der Stellungnahme der Europäischen Kommission vom 18.12.2015:

Die zu erwarteten negativen Auswirkungen des Projekts auf die Kohärenz des Natura-2000-Netzes in Bezug auf den Lebensraumtypen 3150 (naturnahe, eutrophe Stillgewässer) ist im Verhältnis 1:3 auszugleichen.

Bilanzierte beeinträchtigte Fläche des LRT 3150 der Genehmigungsbeantragung: 640 m²

Mindestgröße der Kohärenzfläche für eutrophe Stillgewässer: 1.920 m²

3. Aktueller Zustand (2020):



KS 1-LRT 3150

Naturnahe eutrophe Stillgewässer

4. Maßnahmenumsetzung

Anlage der Fläche ist im Frühjahr 2021 vorgesehen

