

# KS 5 Zielart A 081 Rohrweihe

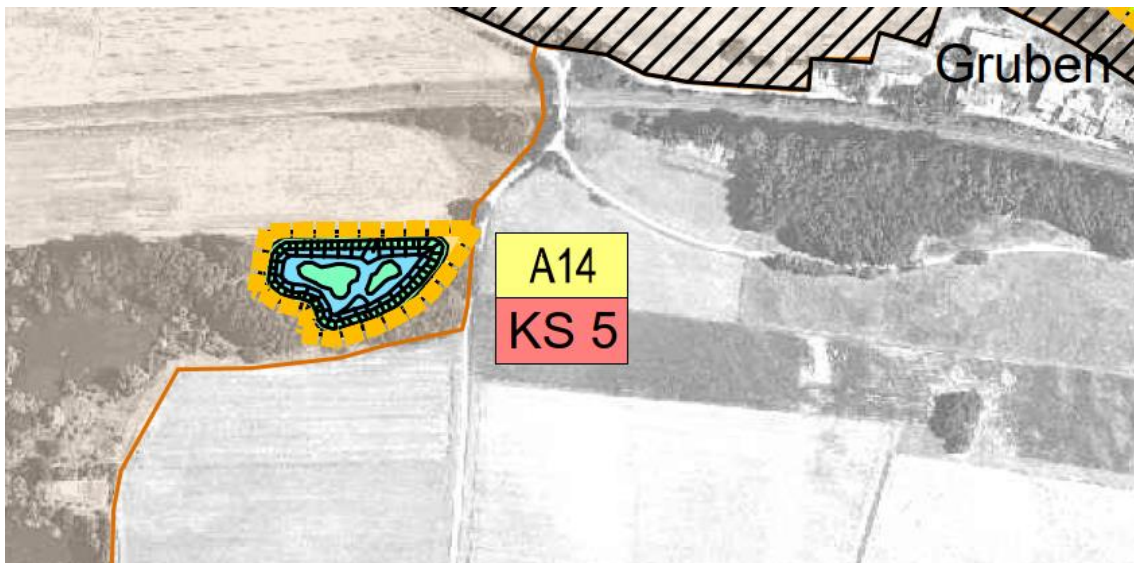
## 1. Planfeststellung

Maßnahmenplan der Planfeststellungsunterlage

KS 5/A1+A2: Ausgleichsumfang mit Schilfflächenschaffung in Teilflächen: 7,210 ha + 7,104 ha



KS 5/A14: Ausgleichsumfang Schilfflächenschaffung in Teilflächen: 0,667 ha



# KS 5 Zielart A 081

## Rohrweihe

### 2. FFH-Eingriff

Auszug aus den Vorgaben der Stellungnahme der Europäischen Kommission vom 18.12.2015:

*Die zu erwarteten negativen Auswirkungen des Projekts auf die Kohärenz des Natura-2000-Netzes in Bezug auf die Zielart Rohrweihe ist über die Entwicklung von Schilfflächen auszugleichen.*

*Keine zusätzlichen Forderungen!*

### 3. Aktueller Zustand ( 2020):

#### 1. KS5/A1:



06.10.2020

## KS 5 Zielart A 081 Rohrweihe

2. KS5/A2:



06.10.2020

3. KS5/A14:



06.10.2020

# KS 5 Zielart A 081

## Rohrweihe

### 4. Maßnahmenumsetzung

#### 1. KS5/A1:

Flächen wurden erworben.

Maßnahmen sind umgesetzt – Inseln wurden angelegt – Erfolgreiche Brut im Jahr 2020

#### 2. KS5/A2:

Flächenerwerb läuft aktuell – Teilfläche sind bereits erworben.

Erdbaumaßnahme ist für 2021 vorgesehen.

#### 3. KS5/A14:

Flächen wurden erworben.

Maßnahmenumsetzung ist für 2022 vorgesehen.