

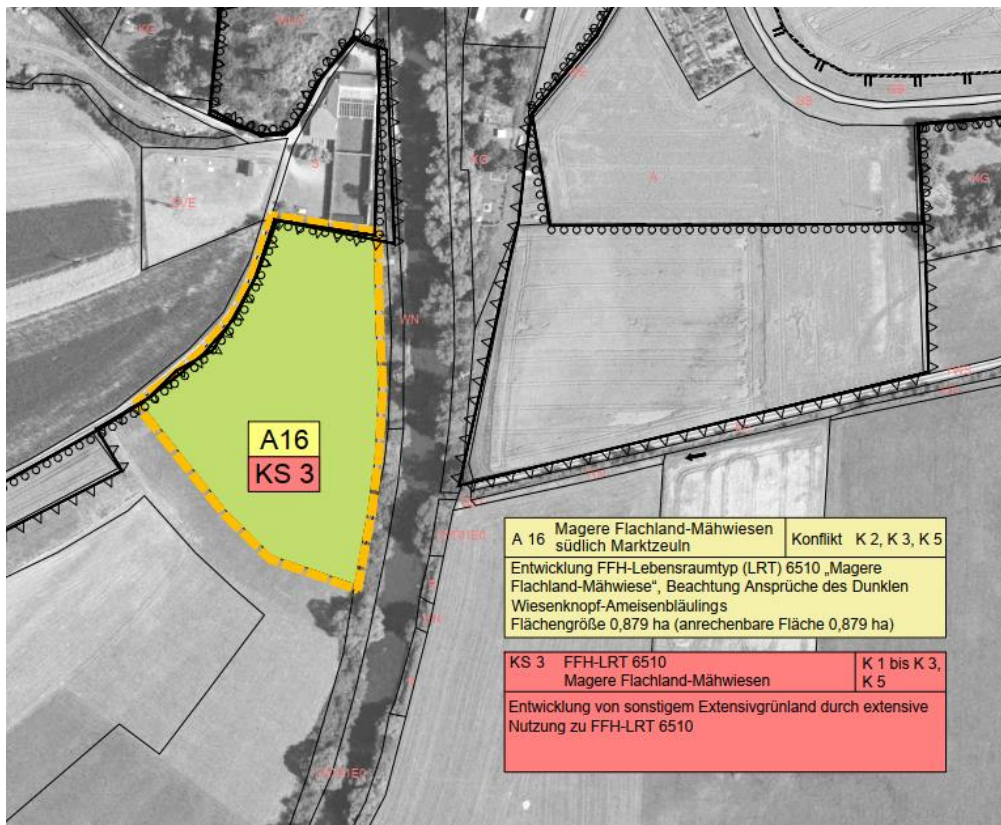
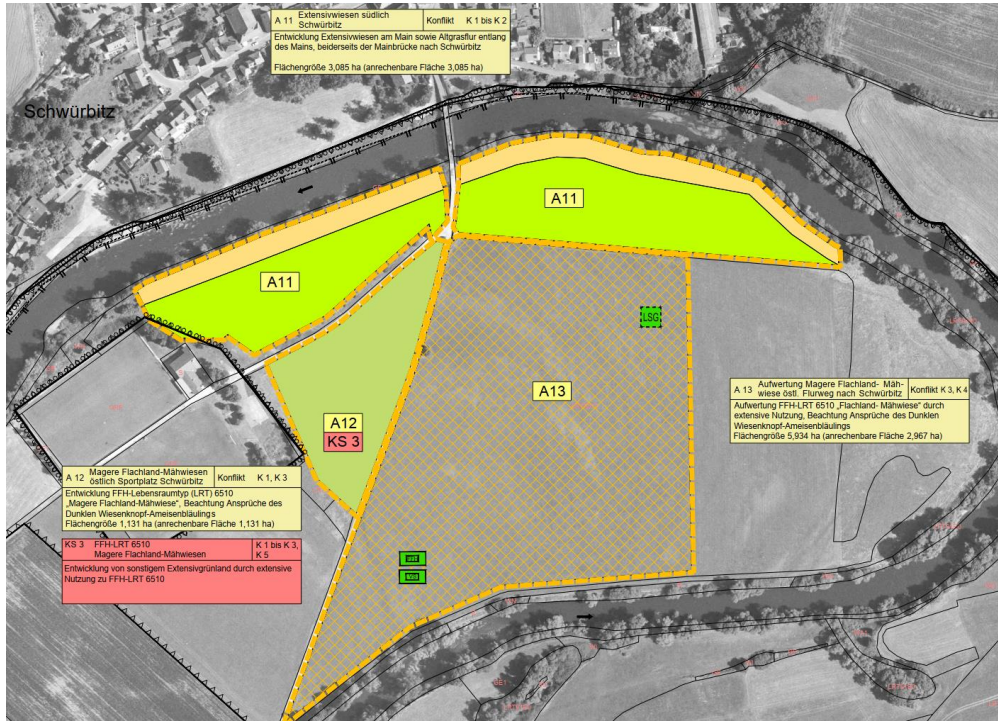
# KS 3 LRT 6510

## Magere Flachlandmähwiese

### 1. Planfeststellung

Maßnahmenplan der Planfeststellungsunterlage

KS 3: Ausgleichsumfang 6510: 1,9 ha



# KS 3 LRT 6510

## Magere Flachlandmähwiese

### 2. FFH-Eingriff

Auszug aus den Vorgaben der Stellungnahme der Europäischen Kommission vom 18.12.2015:

*Die zu erwarteten negativen Auswirkungen des Projekts auf die Kohärenz des Natura-2000-Netzes in Bezug auf den Lebensraumtypen 6510 (Magere Flachland-Mähwiese) ist im Verhältnis 1:6 auszugleichen.*

Bilanzierte beeinträchtigte Fläche des LRT 6510 der Genehmigungsbeantragung: 6.190 m<sup>2</sup>

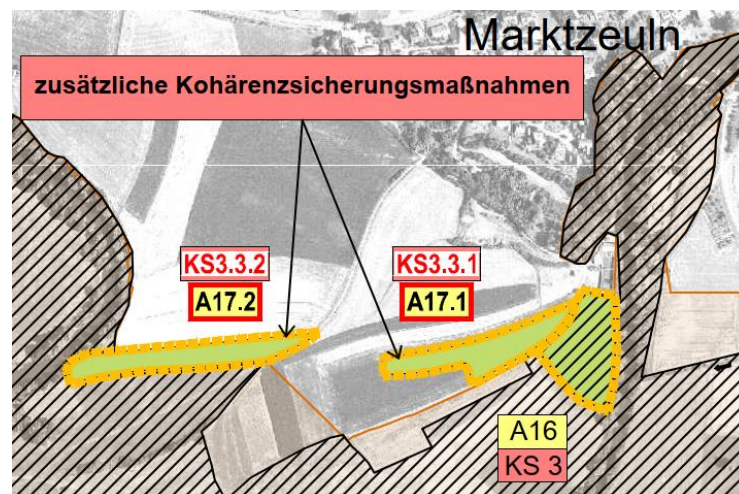
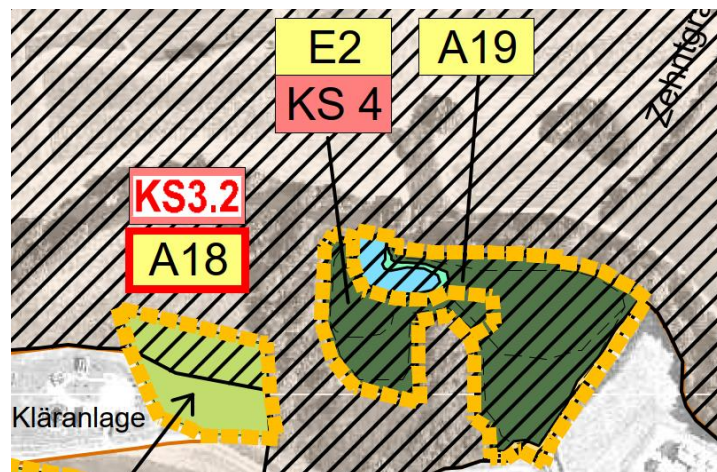
Mindestgröße der Kohärenzfläche für Magere Flachlandmähwiese: 37.140 m<sup>2</sup>

Folgen der EU Stellungnahme:

- Verdopplung der Größe der zur Planfeststellung vorgesehenen Kohärenzmaßnahmen (1,9 ha)
- Erweiterung des FFH-Gebietes um 2 ha Fläche

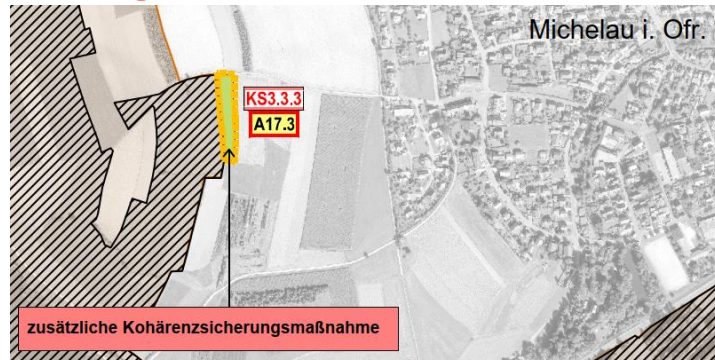
=> Maßnahmenergänzungen zur Erfüllung der Stellungnahme:

KS 3.2 und KS 3.3: Ausgleichsumfang 6510: geplant -> 2,585 ha außerhalb an FFH angrenzend



# KS 3 LRT 6510

## Magere Flachlandmähwiese



### 3. Aktueller Zustand ( 2020):

#### 1. KS3/A12:



# KS 3 LRT 6510

## Magere Flachlandmähwiese

2. KS3/A16:



06.10.2020

3. KS3.2/A18:



06.10.2020

# KS 3 LRT 6510

## Magere Flachlandmähwiese

4. KS3.3.1/A17.1:



06.10.2020

5. KS3.3.2/A17.2:



06.10.2020

# KS 3 LRT 6510

## Magere Flachlandmähwiese

6. KS3.3.3/A17.3:



10.06.2020

# KS 3 LRT 6510

## Magere Flachlandmähwiese

### 4. Maßnahmenumsetzung

#### 1. KS3/A12:

Flächen wurden erworben.

Aushagerung des Grünlandbestandes durch Sandeintrag in obere Bodenschicht geplant WhJ 20/21

Begrünung mittels Mähgutübertragung ist mehrmals für das Jahr 2021 vorgesehen

#### 2. KS3/A16:

Flächen wurden erworben.

Zielzustand ist nahezu erreicht.

Zielerreichung wird über Pflegemanagement sicher gestellt

#### 3. KS3.2/A18:

Teil Süd erworben => FFH-Gebietserweiterung ist beantragt (ca. 0,286 ha)

Teil Nord Erwerb vorgesehen 2021 => FFH-Gebietserweiterung nach Flächenerwerb (ca. 0,060 ha)

Umwandlung des Ackers in Grünland durch Mähgutübertragung im Laufe des Jahres 2021

#### 4. KS3.3.1/A17.1:

Fläche erworben=> FFH-Gebietserweiterung ist beantragt (ca. 0,746 ha)

Umwandlung des Ackers in Grünland durch Mähgutübertragung nach Pachtauflösung

#### 5. KS3.3.2/A17.2:

Fläche erworben=> FFH-Gebietserweiterung ist beantragt (ca. 0,621 ha)

Umwandlung des Ackers in Grünland durch Mähgutübertragung im Laufe des Jahres 2021

#### 6. KS3.3.3/A17.3:

Fläche erworben=> FFH-Gebietserweiterung ist beantragt (ca. 0,368 ha)

Umwandlung des Ackers in Grünland durch Mähgutübertragung im Laufe des Jahres 2021

**Beantragte Erweiterung des FFH-Gebietes bislang: ca. 2,021 ha (Vorgabe EU ist erfüllt)**