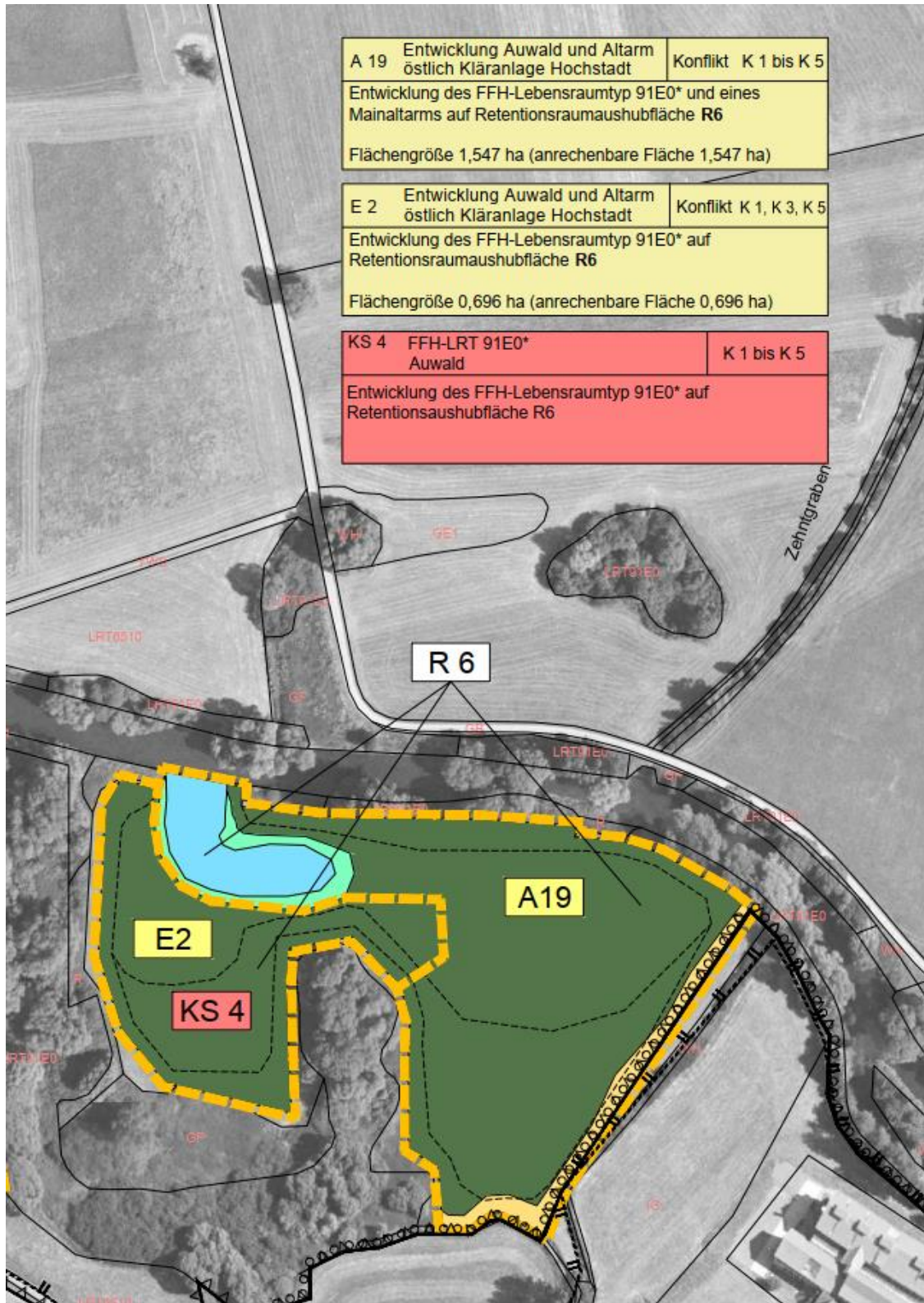


KS 4-LRT 91E0 Auwald

1. Planfeststellung

Maßnahmenplan der Planfeststellungsunterlage



KS 4-LRT 91E0

Auwald

2. FFH-Eingriff

Auszug aus den Vorgaben der Stellungnahme der Europäischen Kommission vom 18.12.2015:

Die zu erwarteten negativen Auswirkungen des Projekts auf die Kohärenz des Natura-2000-Netzes in Bezug auf den Lebensraumtypen 91E0 (Auwald) ist im Verhältnis 1:3 auszugleichen.

Bilanzierte beeinträchtigte Fläche des LRT 91E0 der Genehmigungsbeantragung: 1.620 m²

Mindestgröße der Kohärenzfläche für Feuchte Hochstaudenfluren 4.860 m² -> Planung: 5.000 m²

3. Aktueller Zustand (2020):



06.10.2020

4. Maßnahmenumsetzung

Erdbau ist bereits abgeschlossen – Pflanzbestellung läuft – Pflanzung für 2020 vorgesehen